

## AUFKLÄRUNGSPROTOKOLL: ROBOTER-ARM ASSISTIERTE KNIEPROTHESE MAKO

### DIAGNOSE / LEIDEN

Schmerzen, Schwellung, Fehlstellung, Instabilität des Kniegelenks infolge von:

- Arthrose infolge Gelenkabnützung (degenerative Veränderungen)
- Arthrose als Unfallfolge/ Operationsfolge
- Absterben eines Teiles der Oberschenkelrolle (Nekrose des Femurkondylus)

### VORAUSSICHTLICHER SPONTANVERLAUF

- Zunahme der Schmerzen
- Zunahme der Bewegungseinschränkung, Gehbehinderung, Unsicherheit
- Zunahme der Beinachsenfehlstellung

### BEHANDLUNGSAalternativen

- Regelmässiges Bewegen und Belasten, Vermeidung von Überlastungen
- Einnahme von Knorpel aufbauenden Präparaten (z.B. Condrosulf®)
- Schmerzmittel und Entzündungshemmer können die Schmerzen positiv beeinflussen. Sie haben jedoch Nebenwirkungen
- Physiotherapie kann die Schmerzen lindern und die Beweglichkeit optimieren
- Arthroskopie zur Gelenktoilette
- Osteotomie zur Achsenkorrektur

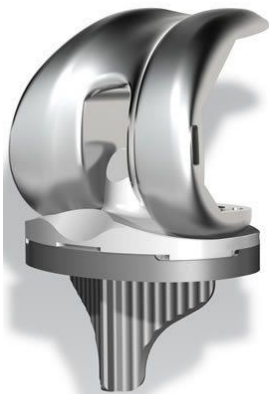
### OPERATION UNTERSTÜTZT DURCH ROBOTERARM MAKO

Einsetzen einer **Kniescheibe-Totalprothese:**

- mit Ersatz der Kniescheibenrückfläche
- ohne Kniescheibenrückfläche
- Operativer Standardzugang innen
- Zugang aussen mit Abmeisselung und Refixation des Streckapparates am Schienbein

Einsetzen einer **Kniescheibe-Teilprothese:**

- innen
- aussen
- Kniescheibe mit Gleitlager am Oberschenkel



#### Kniescheibe-Teilprothese (rechts):

- Oberschenkel- und Unterschenkelteil aus Metall
- Fixer Polyäthylenläufer
- Bei Teilprothesen des Gleitlagers wird die Kniescheibenrückfläche mit einem Polyäthylenknopf ersetzt (nicht abgebildet)



#### Kniescheibe-Totalprothese (links):

- Oberschenkel- und Unterschenkelteil aus Metall
- Fixer Polyäthylenläufer
- Die Kniescheibenrückfläche mit einem Polyäthylenknopf ersetzt werden (nicht abgebildet)

### MÖGLICHE ALLGEMEINE KOMPLIKATIONEN: PROPHYLAXE / THERAPIE

- Tiefe Beinvenen-Thrombose: medikamentöse Thromboseprophylaxe während 5 Wochen, Bewegung, Muskelpumpe
- Lungenembolie: Thromboseprophylaxe
- Harnwegsprobleme (Harnverhalten/Harnwegsinfekt): evtl. Blasenkatheter, evtl. Antibiotika
- Lungenentzündung: frühe Mobilisation, Atemübungen

### MÖGLICHE OPERATIONSSPEZIFISCHE KOMPLIKATIONEN: PROPHYLAXE/ THERAPIE

- Schmerzen: intraoperativ LIA (local infiltration analgesia), Analgesie mit Schmerzpumpe, Medikamenten

- Blutverlust: schonendes operieren, Cyclokapron® zur Optimierung Blutgerinnung, Kompressionsstrumpf
- Bluterguss lokal, seröse Wundsekretion: konservative Therapie, selten Revision
- Infektion (ca. 1%, bei Teilprothesen 0.5%): Antibiotikaprophylaxe, sterile, gewebeschonende Arbeitsweise
- Nervenläsion (< 1%), Gefäßläsion (< 0.5%) in der Kniekehle
- Fehlerhafte Ausrichtung/ Fixation der Prothesenkomponenten: Robotertechnologie vermindert diese
- Kniegelenkssteife: intensive Physiotherapie, gute Schmerztherapie, selten Mobilisation in Narkose
- Vorderer Knieschmerz (ca. 20%) nach Totalprothesen
- Prothesenlockerung/Prothesenverschleiss im Langzeitverlauf
- Riss des Innenbands oder Fraktur im Bereich der Prothese Ober- oder Unterschenkel nach Sturz

**SPEZIELLE RISIKOFAKTOREN DES PATIENTEN**

Wichtige Nebendiagnosen  Internistische Mitbetreuung während Spitalaufenthalt

- Übergewicht
- Diabetes mellitus
- Dauerantikoagulation (Blutverdünnung)
- andere: .....

**Lokale Risiken**

- hohe Schmerzintensität vor der Operation (VAS über 8)
- Steifigkeit des Knies vor der Operation (Beugung unter 90°, Streckausfall über 20°)
- Narben, Streckapparat
- andere: .....

**BEHANDLUNGSPLAN NACH DER OPERATION**

Spitalaufenthalt 3-6 Tage

Belastung:

- voll
- mit dem halben Körpergewicht für 6 Wochen
- ambulante Physiotherapie
- Rehabilitation  Kuraufenthalt

Erste Kontrolle beim Operateur nach:

- 6 Wochen
- 8 Wochen

Arbeitsunfähigkeit: .....Wochen

Spezielles: .....

Der/die Patient/in entscheidet sich frühestens einen Tag nach der Aufklärung für die Operation

Bern, Datum

Bern, Datum

der/die Arzt/Ärztin

Patient/in (der/die gesetzlichen Vertreter)

Für zusätzliche Informationen wird auf die Homepage [www.articon.ch](http://www.articon.ch) verwiesen.